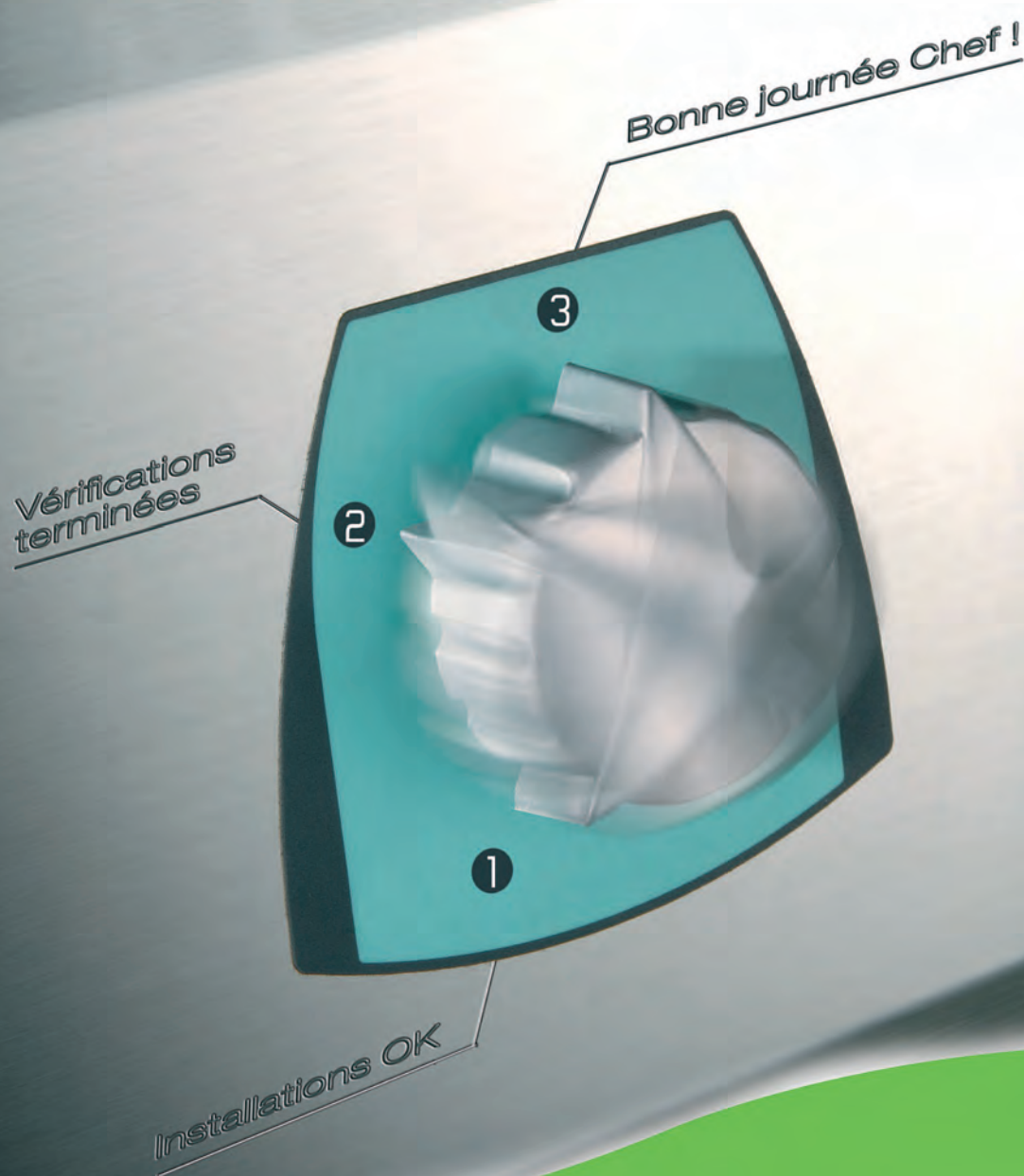




Avec HMI-THIRODE, goûtez la tranquillité !



HMI  THIRODE

Pour vous, la formule tout compris

HMI-THIRODE, des services au plus proche de chez vous

La puissance d'un réseau d'installateurs leader en France

- Plus de 10 000 installations par an
- Plus de 60 000 interventions par an de maintenance toutes marques

L'expertise dans les métiers de la restauration collective

- Cuisson, froid, laverie, préparation, distribution...

L'alliance d'un service de proximité et d'un réseau national

- 40 agences locales certifiées "QUALICUISINES"
- 250 techniciens décentralisés
- Une couverture complète du territoire
- Une mise en commun de l'expertise
- Plus de 120 000 pièces détachées référencées



La garantie d'un service aux normes les plus contraignantes

- Une traçabilité des interventions
- Le respect de la législation et des directives européennes
- La formation de notre personnel technique (habilitations, formations usines, agréments constructeurs)
- L'agrément pour toutes nos agences pour la manipulation des fluides frigorigènes
- Le respect des normes environnementales (récupération des fluides frigorigènes...)



HMI-THIRODE, Une recette exclusive pour l'entretien et le suivi de vos installations

Exercer votre activité en toute sérénité !

Voilà ce que vous propose HMI-THIRODE, généraliste en maintenance de cuisines complètes et toutes marques.

Dépannages, contrats de maintenance, opérations de vérifications périodiques obligatoires, vente de pièces de rechange...

En choisissant HMI-THIRODE pour **l'entretien** et le suivi de vos installations, vous faites **le choix du service** et celui de **l'expertise**, avec 60 ans d'expérience en tant que constructeur, installateur et spécialiste en maintenance.



Une offre globale et professionnelle

- Conseils sur l'utilisation, l'entretien et le suivi du matériel
- Entretien régulier de vos installations
- Support technique et assistance logistique
- Opérations de vérifications périodiques obligatoires pour la délivrance des certificats concernant les équipements de cuisson, de froid, d'enregistrement des températures
- Traçabilité des interventions
- Application stricte de la législation et des directives européennes
- Vente en agence ou par correspondance de plus de 120 000 pièces détachées toutes marques

Un vaste champ d'interventions

- Dans les secteurs public et privé
- Sur toutes les cuisines complètes
- Sur tout type de matériel (cuisson, froid, laverie, préparation, distribution et buanderie)
- Sur toutes marques

Trois formules qui ont le sens du service

C'est une évidence, un matériel bien entretenu permet de limiter l'apparition des pannes et de maîtriser votre budget de fonctionnement global. Voilà pourquoi HMI-THIRODE vous propose **3 formules de service uniques** particulièrement adaptées à vos niveaux d'exigence.



A chaque intervention, nos techniciens vous délivrent des outils

vous permettant de suivre l'entretien de vos équipements :

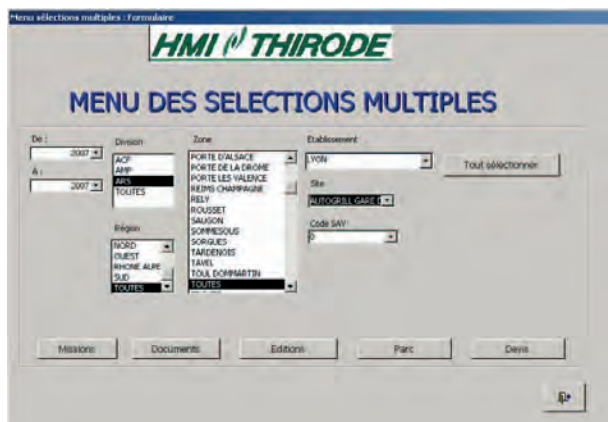
- Calendrier d'inspection
- Fiche de maintenance
- Certificats annuels
- Cahier de suivi technique
- Etiquette d'intervention apposée sur le produit
- Rapport technique d'intervention...



- Le réseau HMI-THIRODE est certifié QUALICUISINES



- Le logiciel CUISIPARC permet de suivre les interventions, triées par sites et par date, avec synthèse des montants des devis en cours par site et par appareil.



Date appels	Heure	Description mission	Site mission	N° mission	Coût HM	Description local	SA
05/09/2007	07:52	remède infirm	EST MONTELMAR ALLAN	912311 17740		MEUBLE BAS REFRIGERE	Pa
05/09/2007	09:04	VSL FUTE D EAU	AEROPORT LE BOMARRI	104971 18500		LAVE VAISSELLE PORTE F	Fs
05/09/2007	09:04	VSL FUTE D EAU	AEROPORT LE BOMARRI	104971 18900		LAVE VAISSELLE PORTE F	Fs
05/09/2007	10:51	SONDIE DE REGULATION AF	AEROPORT LA BROCHE DI	104976 18987		VITRINE SANDWICH	
05/09/2007	14:26	RESISTANCE MEUBLE 16418	SUD CAMBARETTE BRIGNC	104976 16418		MEUBLE BAS REFRIGERE	CA
05/09/2007	14:26	RESISTANCE MEUBLE 16418	SUD CAMBARETTE BRIGNC	104976 16418		MEUBLE BAS REFRIGERE	CA
05/09/2007	15:36	REGLES MACHINE PALLETES	RELAIS DU TARDENOS	300536 25170		MACHINE A PALLETES	BC
05/09/2007	11:34	FAX DU 0569807	AUTO CAUSSES DU LOT	609887 29470		FOUR POLYCOUSEUR	CU
05/09/2007	11:34	FAX DU 0569807	AUTO CAUSSES DU LOT	609887 29470		FOUR POLYCOUSEUR	CU
05/09/2007	11:40	FAX DU 0569807	COTE FRANCE LAFAYETTE	609836 29179		CHAMBRE FROIDE POSITIVE RE	RE
05/09/2007	11:40	FAX DU 0569807	COTE FRANCE LAFAYETTE	609836 29179		CHAMBRE FROIDE POSITIVE RE	RE

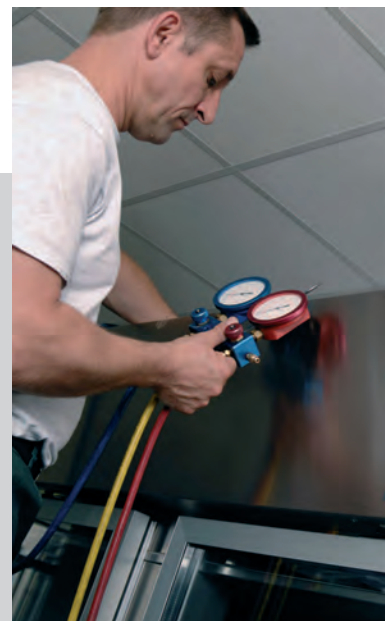
N° mission	N° ligne	N° OA	Date réception	Date création	Code TH	Description article	Détail Ligne	Date ligne	Montant
609887	1	H023953				DEPLACEMENT AUTOGRILLE		05/09/2007	0,0
609887	2	C006933				MO Dégreage		05/09/2007	0,0
609887	10	C006363				MO dejet huile		05/09/2007	0,0
609887	20	C006364				MO HO sèche		05/09/2007	0,0
609887	30	C006363				MO dejet tâche		10/09/2007	0,0

Le contrat VITAL

essentiel !

Dès le premier niveau de service, HMI-THIRODE fait la différence

- Un interlocuteur privilégié.
- Une ou plusieurs visites de maintenance préventives
- Les vérifications périodiques obligatoires
- Le rapport de visite et la délivrance des attestations réglementaires.



Le contrat CONFIANCE

les yeux fermés !

Aux avantages du contrat VITAL s'ajoutent :

- Le forfait Déplacement et Main d'œuvre illimité en cas d'appel pour dépannage
- Un service d'astreinte avec ligne téléphonique dédiée 24/24h – 7/7 jours (suivant options)
- L'assurance d'être dépanné rapidement



Le contrat CONFORT



sécurité totale !

La maîtrise de votre budget

Aux avantages du contrat CONFIANCE s'ajoute :

- La fourniture des pièces de rechange



A chaque niveau d'exigence, votre formule

	CONTRAT VITAL	CONTRAT CONFIANCE	CONTRAT CONFORT
Un interlocuteur privilégié	●	●	●
Une ligne téléphonique dédiée*	○	●	●
Des visites préventives	●	●	●
Des vérifications périodiques	●	●	●
Un rapport de visite	●	●	●
Déplacement et main d'oeuvre compris	○	●	●
Fourniture des pièces de rechange	○	○	●

*suivant options



Rappel de vos obligations légales

- **La vérification annuelle obligatoire des appareils de cuisson au gaz :**

Tout exploitant doit faire vérifier chaque année ses installations de cuisson par des entreprises qualifiées conformément au Règlement de Sécurité Contre les Incendies pour les ERP (articles GE6-9, GZ30, GC18-19 et GE9).

- **Le contrôle d'étanchéité périodique obligatoire des installations frigorifiques :**

Au moins une fois par an, tout exploitant doit faire réaliser un contrôle d'étanchéité de ses installations frigorifiques par des sociétés disposant des attestations de capacité selon le décret n°2007-737 du 7 mai 2007.

- **Le contrôle périodique et obligatoire des enregistreurs et thermomètres :**

Tout exploitant doit faire vérifier périodiquement les enregistreurs de température et thermomètre des appareils d'entreposage et de distribution des denrées alimentaires congelées et surgelées par une entreprise agréée conformément au règlement européen(CE) 37/2005 du 12/01/2005.

HMI-THIRODE dispose des qualifications, capacités et agréments requis pour répondre à vos obligations légales.



HMI-THIRODE

... et forcément une agence près de chez vous !

PARIS - Ile de France

GENNEVILLIERS - Tél. : 01.47.99.68.00

NORD-PICARDIE

LILLE - Tél. : 03.20.50.17.17

BOULOGNE SUR MER - Tél. : 03.20.50.17.17

DIEPPE - Tél. : 02.35.84.45.45

PAYS DE LOIRE

ANGERS - Tél. : 08.10.83.39.99

LA ROCHE SUR YON - Tél. : 02.51.37.66.76

LE MANS - Tél. : 08.10.83.39.99

NANTES - Tél. : 08.10.83.39.99

OUEST

BREST - Tél. : 02.98.02.12.48

CAEN - Tél. : 02.31.26.75.82

CHERBOURG - Tél. : 02.33.22.23.03

LORIENT - Tél. : 02.97.76.79.51

QUIMPER - Tél. : 02.98.53.06.40

RENNES - Tél. : 02.99.14.75.14

SAINT-BRIEUC - Tél. : 02.96.33.33.63

SAINT-MALO - Tél. : 02.99.14.75.14

VANNES - Tél. : 02.97.76.79.51

SUD-OUEST

BORDEAUX - Tél. : 08.20.09.07.45

CLERMONT-FERRAND - Tél. : 08.20.09.07.45

LA ROCHELLE - Tél. : 08.20.09.07.45

LIMOGES - Tél. : 08.20.09.07.45

TOULOUSE - Tél. : 08.20.09.07.45

SUD-EST

AVIGNON - Tél. : 08.25.00.94.04

BRIANCON - Tél. : 04.92.56.55.02

GAP - Tél. : 08.25.00.94.04

LYON - Tél. : 04.78.79.54.30

MARSEILLE - Tél. : 08.25.00.94.04

MONTPELLIER - Tél. : 08.25.00.94.04

ORAISON - Tél. : 08.25.00.94.04

SAINT-ETIENNE - Tél. : 08.20.82.00.99

TOULON - Tél. : 08.25.00.94.04

VALENCE - Tél. : 08.20.82.00.99

EST

ANNECY - Tél. : 08.20.03.16.26

GRENOBLE - Tél. : 04.76.84.49.31

METZ - Tél. : 03.87.62.85.51

NANCY - Tél. : 03.83.25.85.85

POLIGNY - Tél. : 03.84.73.75.97

TROYES - Tél. : 08.20.03.16.26

DIJON - Tél. : 03.84.73.75.97



HMI THIRODE

Pour vous, la formule tout compris

17 rue de Frères Lumière - Z.I. Mity Compans
77292 Mity-Mory cedex
Tél. 33 (0) 1 64 67 61 00 - Fax 33 (0) 1 64 67 61 01
contact@hmi-thirode.com - export@hmi-thirode.com
www.hmi-thirode.com

Votre correspondant